

# Arbejdsmiljø i akutafdelingen



*Tag kontrol over dit arbejdsmiljø  
- hvordan skaber vi de bedste forhold under de givne omstændigheder?*

## Andet arbejdsmiljø- symposium for læger i akutmedicin

*- med udgangspunkt i lokale tiltag*

**28. OKTOBER 2023**

**ODENSE UNIVERSITETSHOSPITAL**

## DAGENS PROGRAM

### SIDSTE ÅRS SYMPOSIUM MEDFØRTE EN DIREKTE IND- FLYDELSE PÅ YL OG OK24

Gennem Yngre Lægers deltagelse i symposiet og efterfølgende opfølgende artikler i Ugeskrift for Læger og Dagens Medicin blev arbejdsforholdene i akutafdelingerne et aktivt emne op til overenskomstforhandlingerne

Målet for dagen er at oprette et kompendium over lokale tiltag for et bedre arbejdsmiljø

- **10.00-10.15:** Velkommen til og præsentation af resultaterne fra spørgeskemaet
- **10.15-11.15:** Oplæg ved Center for Compassion, Sydvestjysk Sygehus
- **11.15-11.30:** Pause
- **11.30-12.00:** Oplæg om lokale tiltag fra deltagerne til inspiration
- **12.00-12.30:** Frokostpause med bespisning
- **12.30-13.15:** Oplæg fra Yngre Læger - Arbejdsmiljøundersøgelse og taskforce
- **13.15-13.30:** Pause
- **13.30-14.30:** Gruppediskussion - hvad er lokale tiltag som reelt gør en forskel?
- **14.30-14.45:** Pause
- **14.45-15.30:** Plenumdiskussion - hvordan indfører vi lokale tiltag?
- **15.30-16.00:** Opsummering og afrunding
- **17.30-??.??:** Middag på Olivia Brasserie, Vintapperstræde 37, Odense C

# VI ER OGSÅ SELV ANSVARLIGE FOR VORES ARBEJDSMILJØ I AKUTAFDELINGERNE

## MEST POSITIV PÅVIRKNING HAR KOLLEGAER, UDDANNELSE OG SUPERVISION

Omvendt påvirker bureaukrati, afbrydelser og bemanning arbejdsmiljøet mest negativt i akutafdelingerne

*DASEM og YDAM spørgeskema "Tilfredshed og arbejdsmiljø blandt læger i akutmedicin" 2023*

Til sidste års arbejdsmiljøsymposium blev der sat fokus på især de overenskomstmæssige og overordnede forhold der sætter rammerne for vores arbejdsmiljø. Det særdeles velbesøgte symposium og det medfølgende spørgeskema førte til at DASEM og YDAM fik mulighed for direkte indflydelse på Yngre Lægers forberedelser til overenskomstforhandlingerne til OK24, som aktuelt er pågående.

Derudover talte resultaterne fra symposiet og spørgeskemaet direkte ind i en national debat omkring presset på akutafdelingerne i løbet af vinteren sidste år. Gennem artikler i bl.a. Altinget Sundhed, Dagens Medicin og Ugeskrift for Læger blev der gjort opmærksom på det tvingende behov for forbedringer i akutafdelingernes arbejdsmiljø for at sikre patientsikkerheden.

### Formålet med arbejdsmiljøsymposiet

Da overenskomstforhandlingerne til OK24 aktuelt er pågående med parternes medfølgende tavshedspligt har vi valgt i år at fokusere mere snævert ind på de tiltag som vi selv i akutafdelingerne kan gennemføre for at forbedre arbejdsmiljøet - indenfor de rammer som bl.a. overenskomsten stiller.

Vi håber at dagen vil blive et inspirationsforum af gode ideer og tiltag som måske ligefrem allerede udføres og fungerer rundt omkring på nogle af landets afdelinger.

Slutproduktet for symposiet planlægges at være et kompendium over de vigtigste og bedste tiltag som vi som minimum bør gennemføre på alle landets akutafdelinger.

## HOVEDPUNKTER FRA HOLDNINGSPAPIRER



1. Administrativ tid, stigende fra 5% i intro til 30% som overlæge
2. Kontinuerlig hviletidsmåling - et vitalparameter for arbejdsmiljøet
3. Skemalægning med tanke på circadiske rytmer og fair fordeling
4. "Superviser-til-yngre-læge-ratio" på 1:2
5. Planlægning af bemanning ud fra "75. percentil"-begrebet
6. Klare arbejdsgange ved crowding, som involverer hele hospitalet
7. Afbrydelsesfri zoner/markeringer mhp. ro til krævende opgaver
8. Fokus på work-life-balance og fleksibilitet i krævende perioder
9. Faste Morbidity/Mortality og Amazing/Awesome konferencer
10. Mentorordninger for nye læger på afdelingen
11. Skemalagt uddannelse med teamtræning og simulation
12. Mulighed for personlig udvikling såsom ved fellowships o.l.

Holdningspapiret kan læses i sin helhed på [www.akutmedicineren.dk](http://www.akutmedicineren.dk)

**De to selskabers holdningspapirer indeholder flere konkrete anbefalinger for lokale tiltag til at sikre og vedligeholde et bæredygtigt arbejdsmiljø**



1. Planlæg arbejdstiden med 70% klinisk tid og 30% støttefunktioner
2. Planlagte pauser og fokus på at de bliver afholdt
3. Tværfaglige sociale arrangementer udenfor arbejdstid
4. Åben og lærende fejlkultur på tværs af organisationen
5. Fokus på kvalitetsmål som giver mening for patient og personale
6. Klare aftaler for samarbejde med de øvrige afdelinger
7. Klarhed omkring opgaver og forventede kompetencer for ansatte
8. Regelmæssige hele uddannelsesdage for alle læger i afdelingen
9. Regelmæssige supervisions-/refleksionsgrupper
10. Adgang til relevante lægefaglige ressourcer (tidsskrifter etc.)
11. Særlige ekspertfunktioner for seniorlæger
12. Regelmæssig og hyppig simulationstræning

Hele holdningspapiret kan findes på [www.dasem.dk/holdningspapir/](http://www.dasem.dk/holdningspapir/)

# ARBEJDSMILJØSURVEY 2023

Totalt antal besvarelser fordelt på stilling og region  
("Andet" = AP-læge, uklassificeret, stud. med, cheflæge - besvarelser fra 2022 i parentes)

Overlæge	Afdelingslæge	HU-læge	Introlæge	KBU	Andet	I alt
14 (19)	7 (9)	50 (43)	35 (42)	16 (20)	12 (12)	134 (145)
Nord	Syd	Sjælland	Midt	Hovedstaden	Ikke angivet	I alt
24 (18)	32 (29)	32 (29)	19 (44)	25 (23)	2	134 (145)

## Uoverensstemmelse mellem oplevet og målt burnout indeks

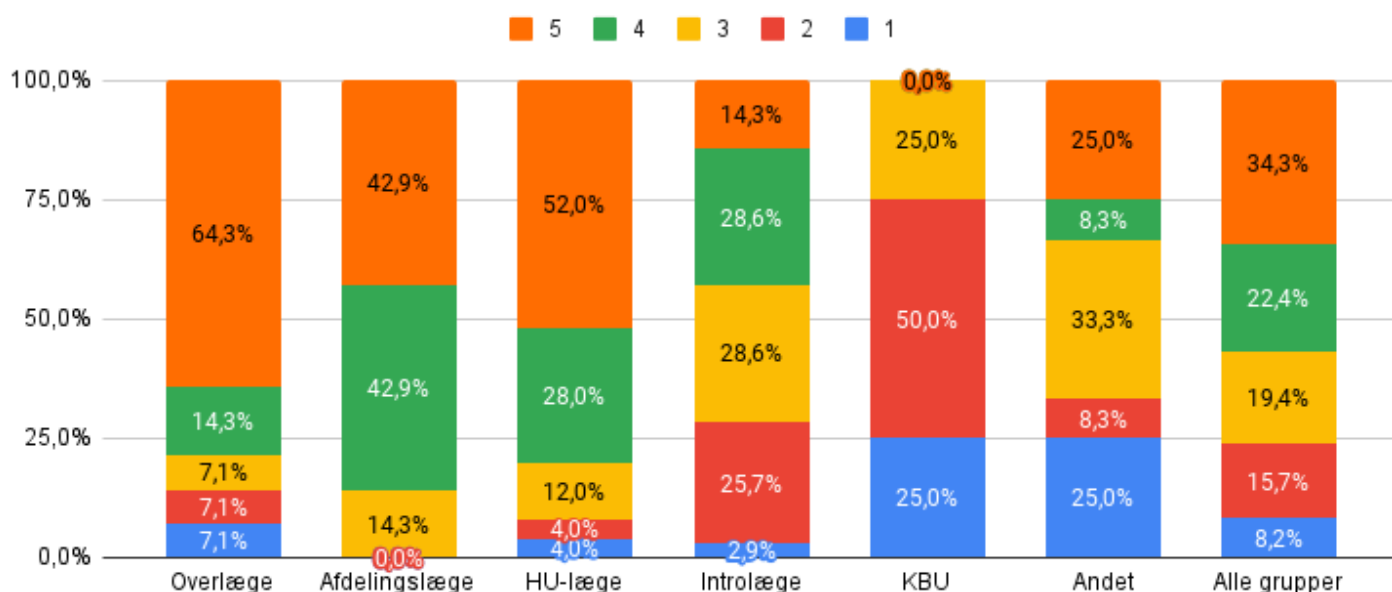
Besvarelsesraten for årets spørgeskema er næsten sammenlignelig med sidste års, men når desværre kun op på 134 mod sidste års 145 besvarelser, trods flere besvarelser fra HU-læger. Overlæger, afdelingslæger, KBU-læger og "andet" (AP-læger, cheflæger, vikarer og konsulenter) er således relativt dårligt repræsenterede i datasættet. Det er derfor forsøgt at præsentere besvarelserne efter respondentkategorierne.

Generelt ses der i år sammenlignet med sidste en bedring på tværs af alle kategorier i det opfattede arbejdsmiljø i kategorierne "ønsker at blive i akutmedicin", "arbejdsglæde", "meningsfyldt arbejde" og "følelse af udbrændthed".

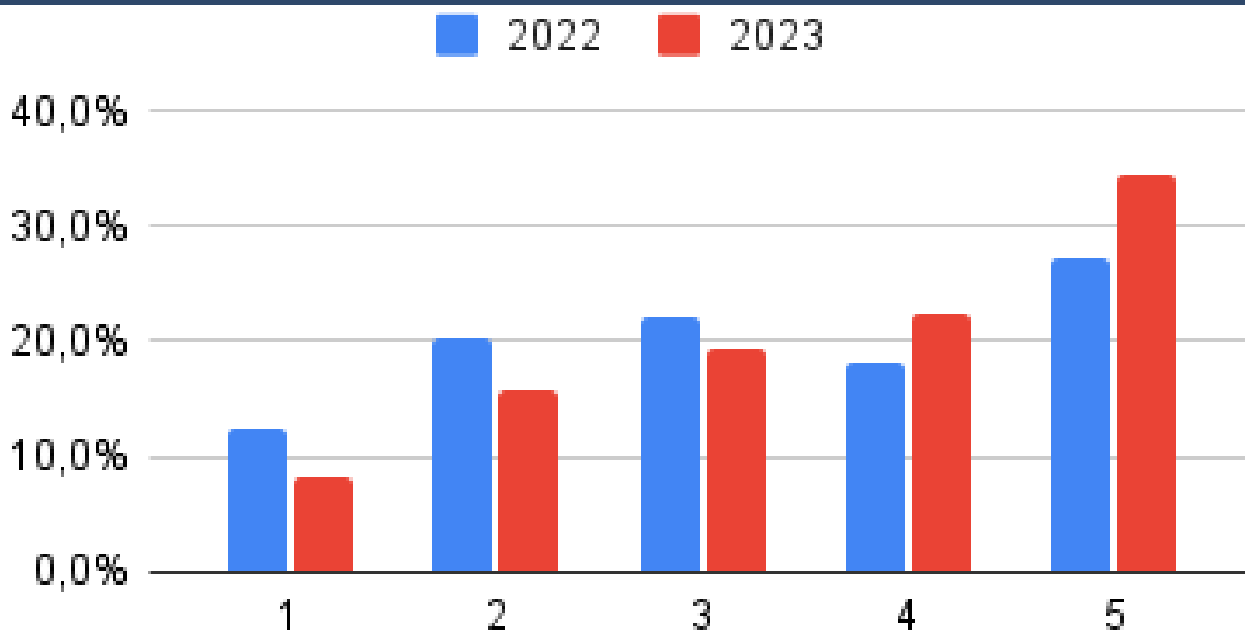
Særligt for i år indbefattede spørgeskemaet dog også en valideret burnout-score (Oldenburg Burnout Inventory) som er udregnet for hver af respondenterne med inddeling i hhv "lav", "medium" og "høj" burnout indeks. Kun 15% af respondenter scorede sv.t. et "lavt" burnout index og der blev fundet en forbløffende uoverensstemmelse imellem den oplevede og den målte burnoutrate.

## ØNSKER AT BLIVE I AKUTMEDICIN

Hvor sandsynligt er det at du vil blive indenfor det akutmedicinske speciale på den lange bane?  
(Resultater fra 2023: 1 = meget usandsynligt og 5 = meget sandsynligt)

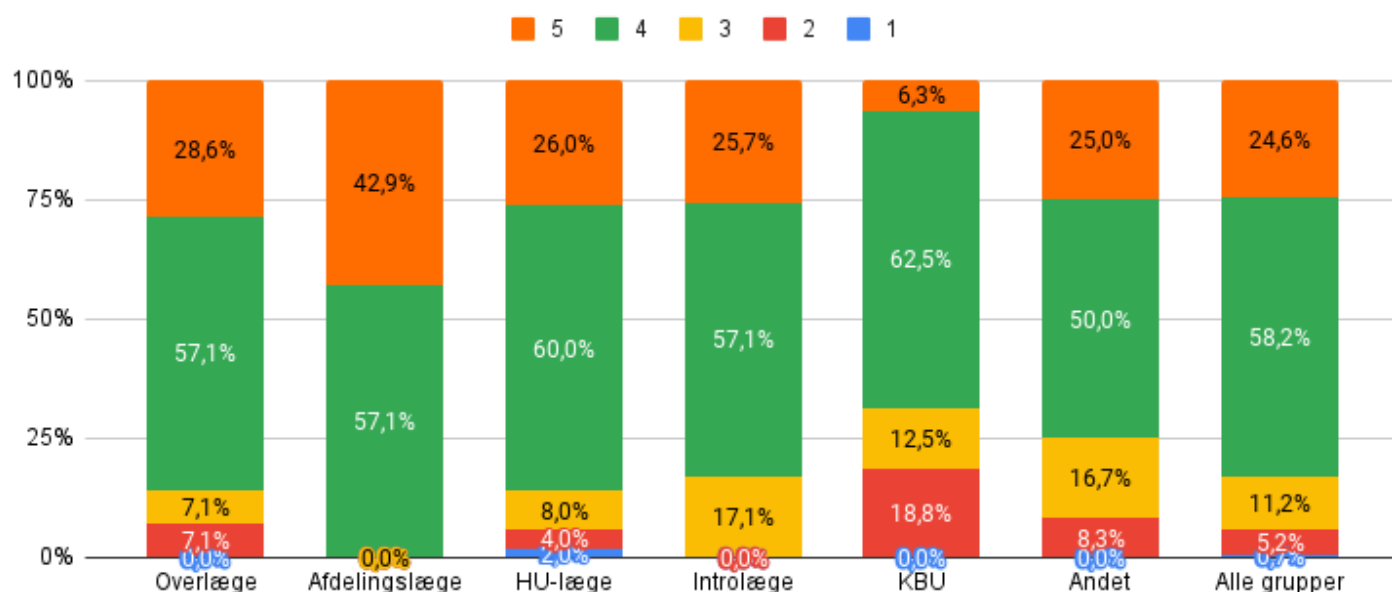


Hvor sandsynligt er det at du vil blive indenfor det akutmedicinske speciale på den lange bane?  
(Sammenligning af resultater fra 2022 og 2023)

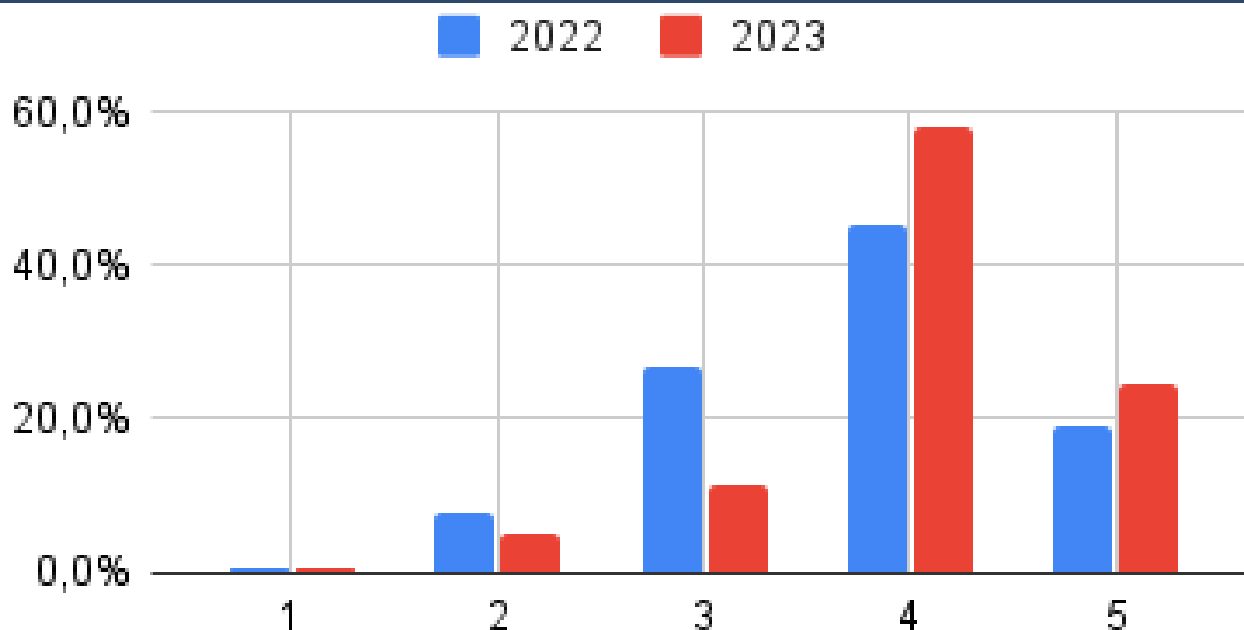


# ARBEJDSGLÆDE

Hvor glad er du generelt mens du er på arbejde?  
(Resultater fra 2023: 1 = slet ikke glad og 5 = meget glad)



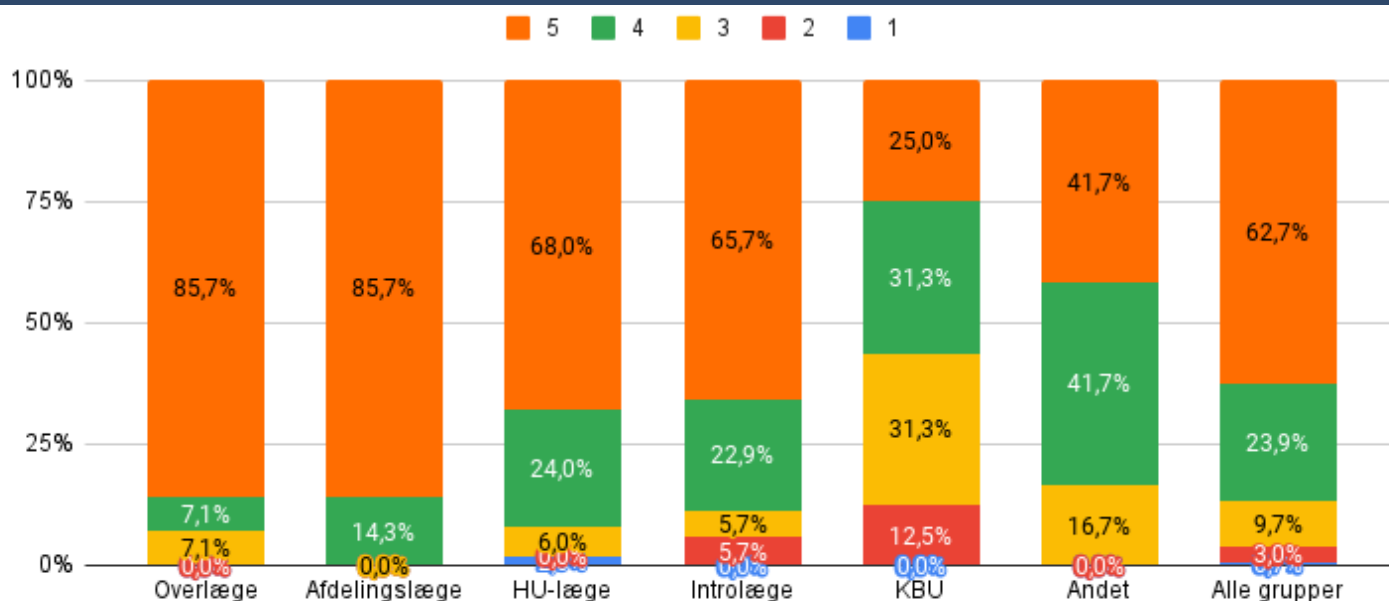
Hvor glad er du generelt mens du er på arbejde?  
(Sammenligning af resultater fra 2022 og 2023)



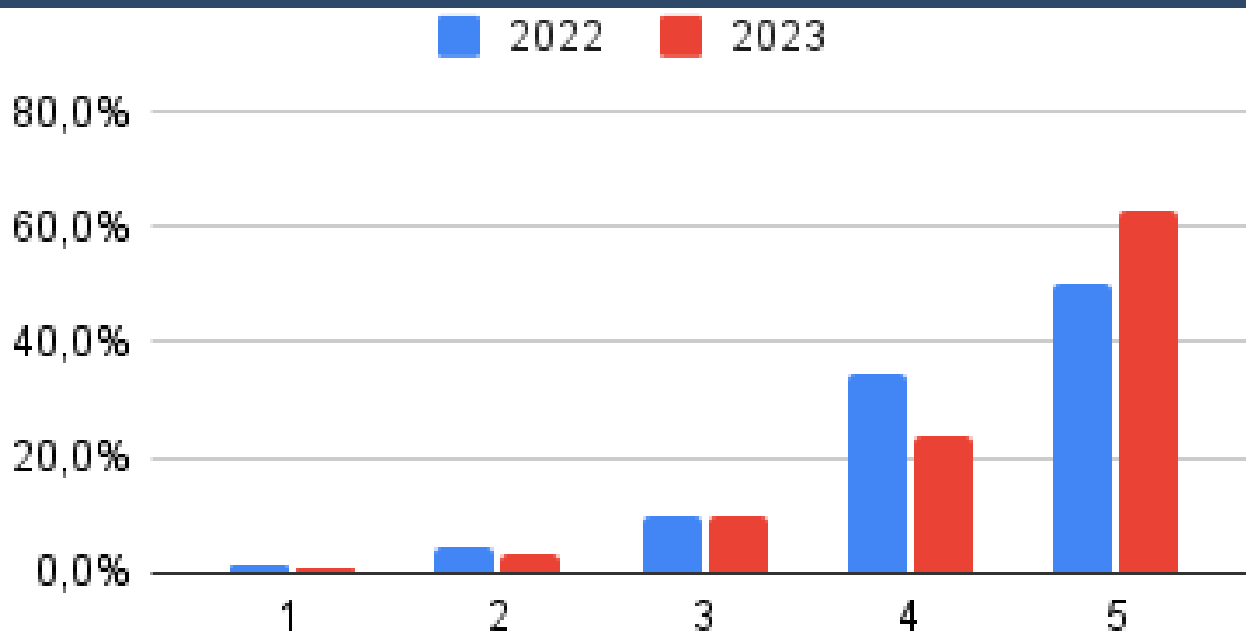


## MENINGSFYLDT ARBEJDE

Hvor enig er du i følgende: "Mit arbejde er meningsfyldt"  
(Resultater fra 2023: 1 = meget uenig og 5 = meget enig)



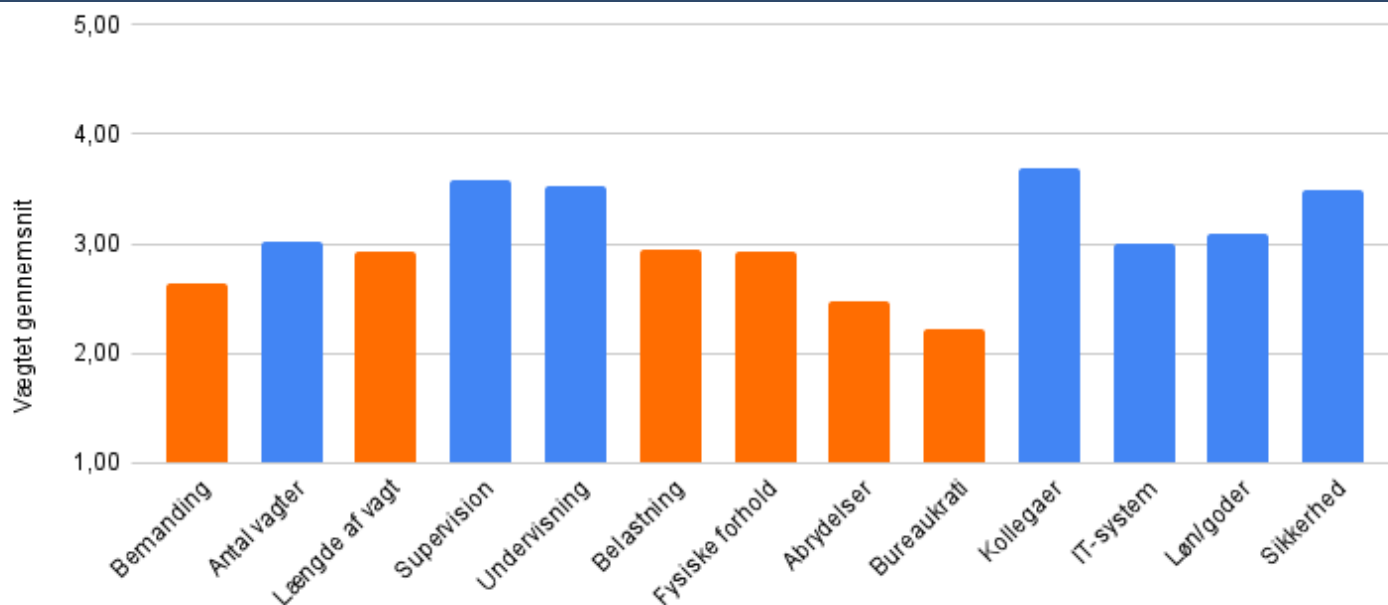
Hvor enig er du i følgende: "Mit arbejde er meningsfyldt"  
(Sammenligning af resultater fra 2022 og 2023)



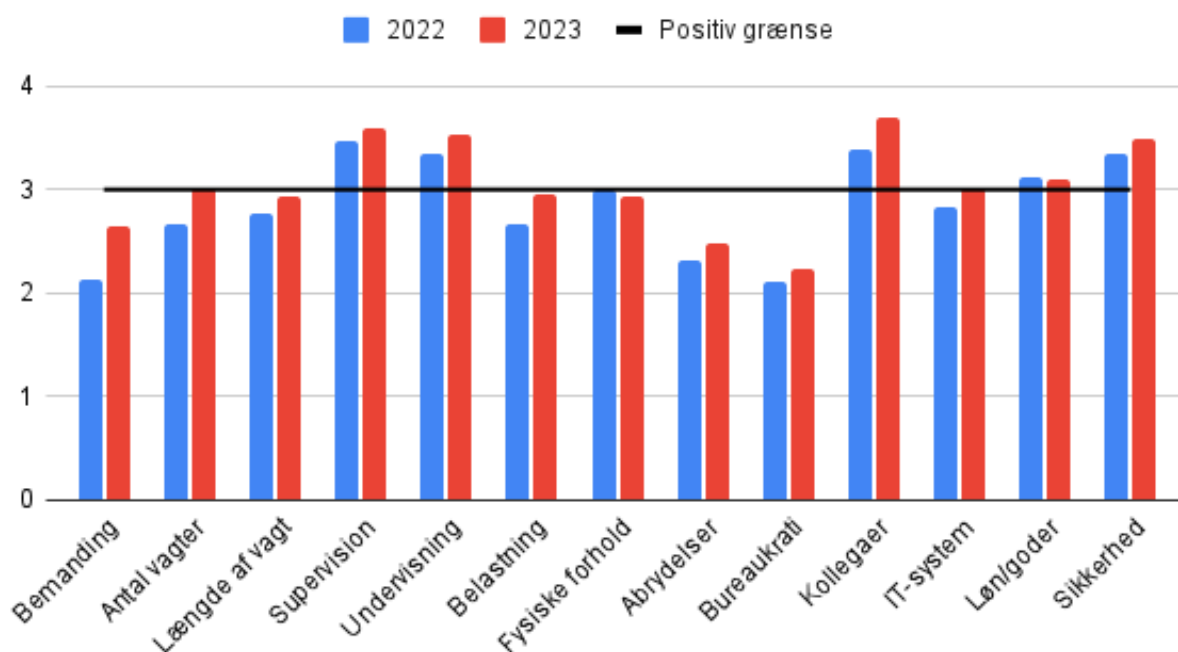


# PÅVIRKNING PÅ ARBEJDSMILJØ

Hvor positivt eller negativt påvirker følgende elementer dit arbejdsmiljø aktuelt?  
(Resultater fra 2023: 1 = meget negativt og 5 = meget positivt)

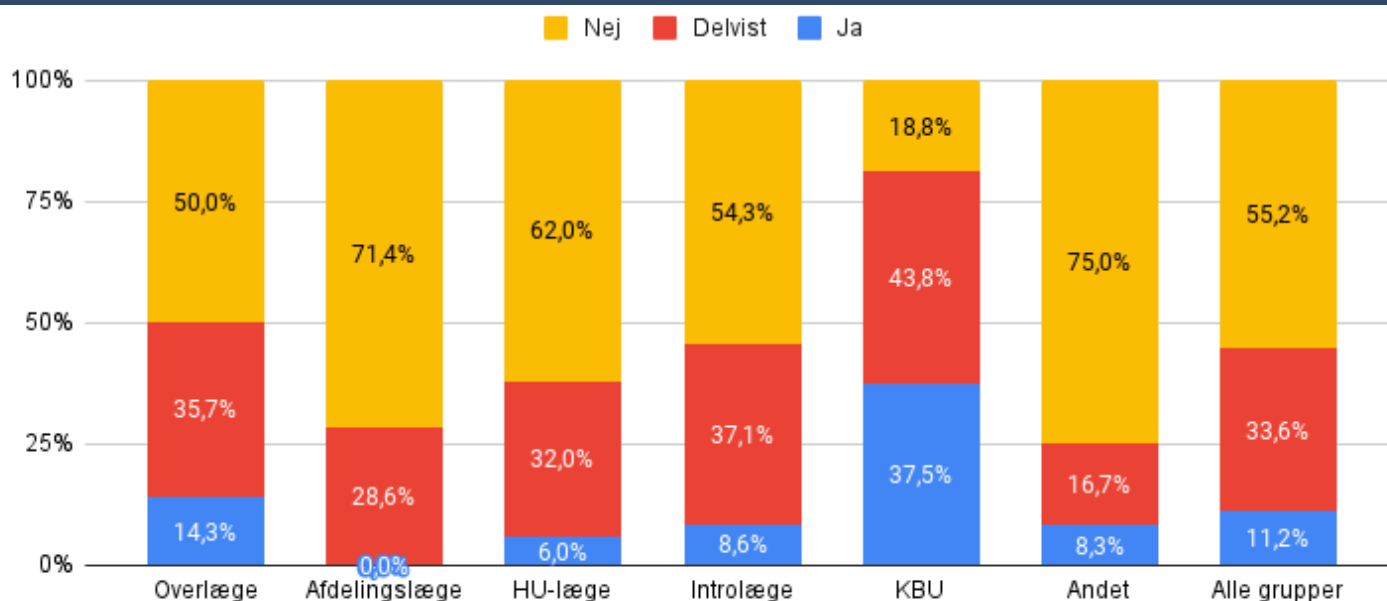


Hvor positivt eller negativt påvirker følgende elementer dit arbejdsmiljø aktuelt?  
(Sammenligning af resultater fra 2022 og 2023)

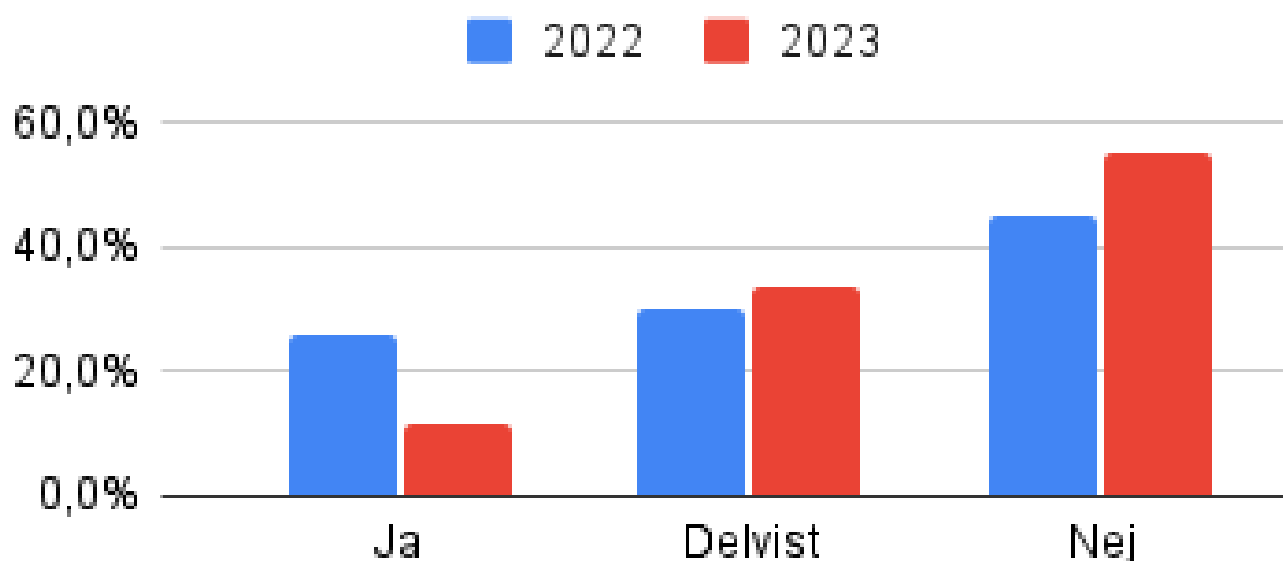


## FØLELSE AF UDBRÆNDTHED

Føler du dig udbændt?  
(Resultater fra 2023: Ja, delvist eller nej)

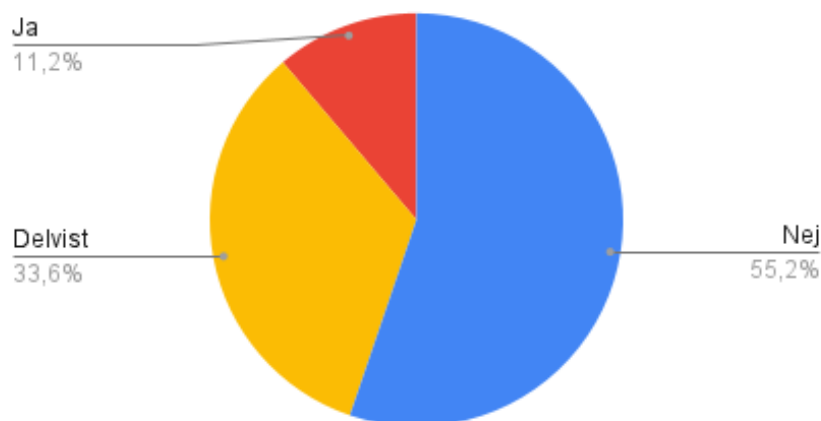


Føler du dig udbændt?  
(Sammenligning af resultater fra 2022 og 2023)

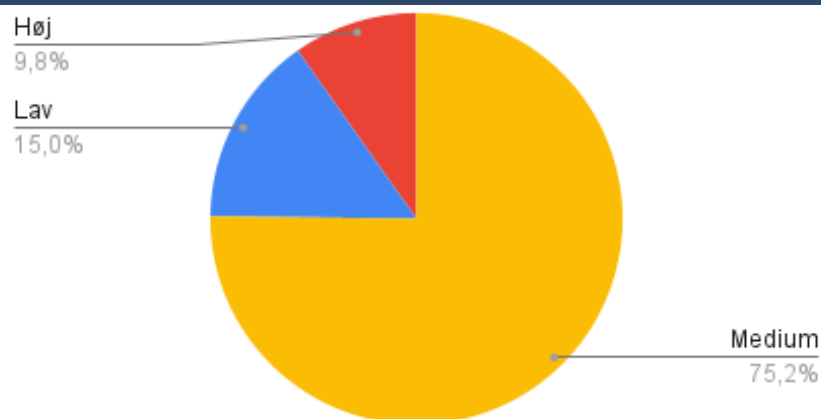


# MÅLT GRAD AF UDBRÆNDTHED (OLDENBURG SCORE)

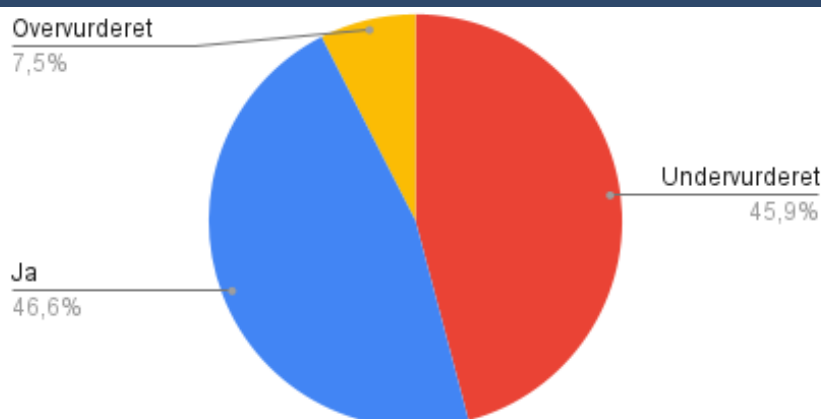
Føler du dig udbændt?  
(Fordeling af samlede besvarelser fra 2023)



Fordeling af Oldenburg score for samlede besvarelser  
("Lav" = score <30 - "Medium" = score ≤30 og <45 - "Høj" = score ≥45)



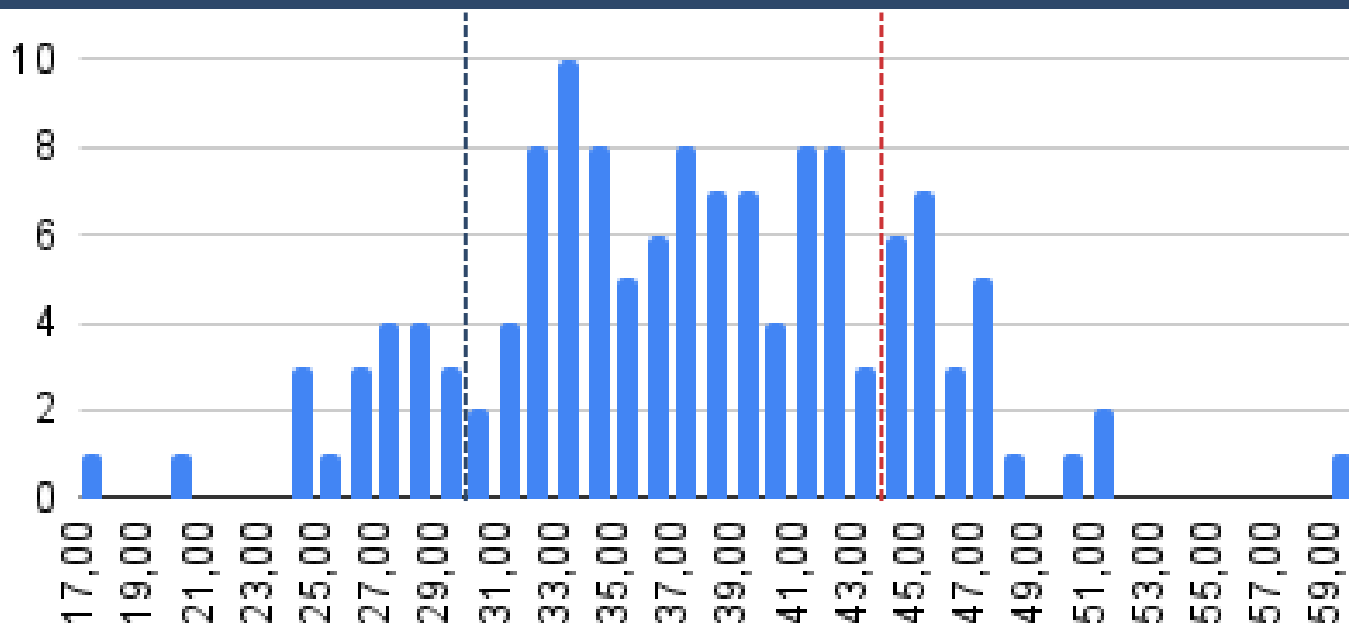
Overensstemmelse mellem besvarelse på "Føler du dig udbændt" og Oldenburg score  
("Undervurderet" = målt højere - "Ja" = overensstemmelse - "Overvurderet" = målt lavere)



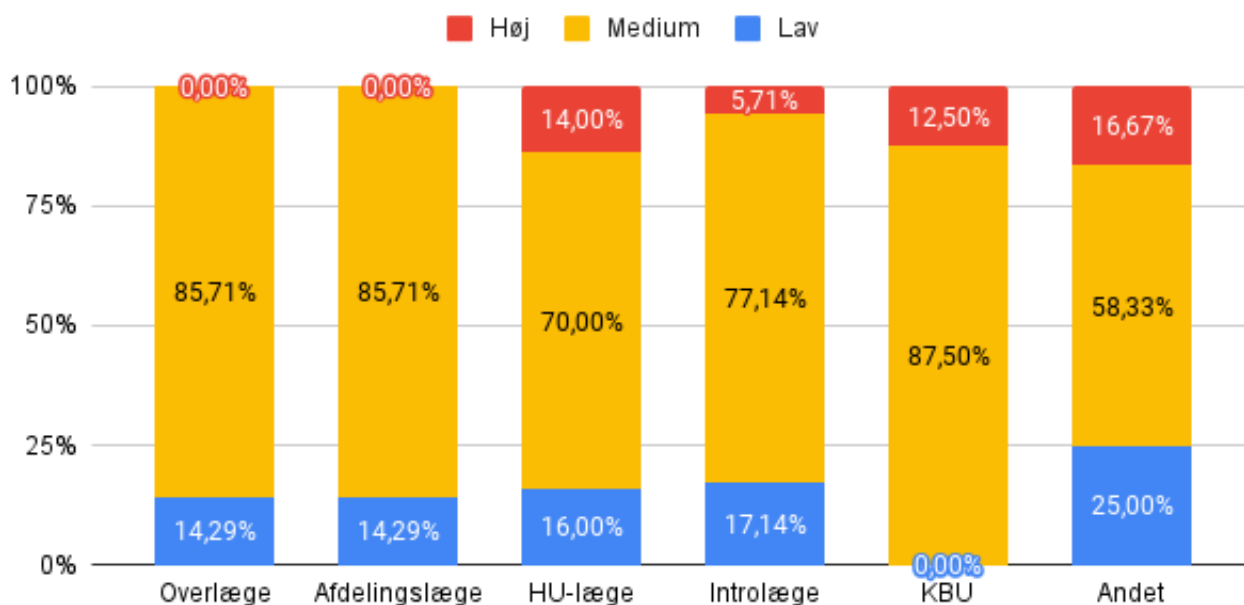
# MÅLT GRAD AF UDBRÆNDTHED (OLDENBURG SCORE)

Fordelingen af antal besvarelser med specifik Oldenburg score

(Blå linie = overgang fra "lav" til "medium" score - Rød linie = overgang fra "medium" til høj" score



Fordelingen af hhv. høj, medium og lav Oldenburg score imellem de 6 respondent-kategorier



# TAK FOR DIT VIGTIGE BIDRAG I DAG

## ER DU FRISK PÅ MERE?

Der er mange måder hvorpå du kan bidrage til YDAM og DASEMs arbejde med arbejdsmiljø:

- Meld dig ind! - Ved at være medlem giver du selskaberne legitimitet i deres arbejde for dit speciale
- Tal med dine kollegaer - Jo større fokus der kommer på arbejdsmiljø og selskabernes arbejde jo større effekt
- Følg med og deltag - Følg os på sociale medier og vores hjemmesider eller nyhedsbrev og meld dig til kommende arrangementer
- Ræk ud - Har du en holdning til vores arbejde eller sidder du med en brandgod idé eller et brændende spørgsmål, så del det med os og gør os klogere
- Bliv aktiv - Både YDAM og DASEM har altid flere projekter end hænder til at udføre dem og har du et par du er villig til at dele tager vi gerne imod

